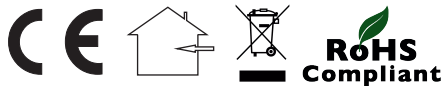
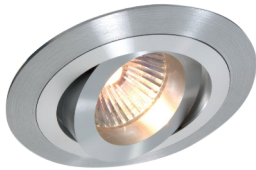


LED Deckeneinbauleuchte , rund / schwenk-, drehbar



Elektrische Daten

Max. Leistung des Leuchtmittels	35W (Halogen-, Glühlampenleistung)
Nennspannung / -frequenz	--
Spannungsbereich	--
Netzleistungsfaktor λ	abhängig von Leuchtmittel und ggf. Treiber
Sekundärstrom	abhängig von Leuchtmittel und ggf. Treiber
Dimmbar	abhängig von Leuchtmittel und ggf. Treiber
Schutzart	IP 20
Schutzklasse	I
Energieeffizienzklasse	abhängig von Leuchtmittel und ggf. Treiber

Lichttechnische Daten

Leuchtenlichtstrom (25°C)	abhängig von Leuchtmittel und ggf. Treiber
Farbtemperatur	abhängig von Leuchtmittel und ggf. Treiber
Lichtfarbe	abhängig von Leuchtmittel und ggf. Treiber
Farbwiedergabeindex Ra	abhängig von Leuchtmittel und ggf. Treiber
Startzeit	abhängig von Leuchtmittel und ggf. Treiber
Abstrahlverhalten:	abhängig von Leuchtmittel und ggf. Treiber
Abstrahlwinkel (Halbwertswinkel)	abhängig von Leuchtmittel und ggf. Treiber
Farbkonsistenz	abhängig von Leuchtmittel und ggf. Treiber

Lebensdauer

LED-Lebensdauer L70 (L80)	abhängig von Leuchtmittel und ggf. Treiber
Anzahl der Schaltzyklen	abhängig von Leuchtmittel und ggf. Treiber
Betriebsgerät-Lebensdauer	abhängig von Leuchtmittel und ggf. Treiber

Abmessungen & Gewicht

Außenmaß / Lochmaß	92mm / 80mm (Rundloch)
Einbautiefe	abhängig von Leuchtmittel +10mm Fassunghöhe
Gewicht**	50g

Farben & Materialien

Material (Rahmen, Gehäuse)	Aluminium
Farbe (Gehäuse)	Aluminium gebürstet

Zusätzliche Produktdaten

Bauform / Ausführung	Runde Deckeneinbauleuchte für wechselbare Leuchtmittel
Montageart	Deckeneinbau (Rundloch)
Fachgerecht zu entsorgen nach WEEE	Ja
Quecksilberfrei	Ja (0,0mg)
Umgebungstemperatur (Betrieb)	- 10°C / + 45°C max. (abhängig vom Leuchtmittel)
Luftfeuchtigkeit	max. 85% (nicht kondensierend)
Lagertemperatur	-20°C bis + 50°C max

Einsatzmöglichkeiten

Verwendung (Beispiele)	Flur, Treppenhaus, Wohnraum, Küche, Akzentbeleuchtung
------------------------	---

Zertifikate & Standards

Normen u.a.	EN 60598-2-1989 EN 60598-1:2015+A1:2018, EN 61347-1, EN 61347-2-13
-------------	---

Zusatzangaben:

**** Gewicht:** Nettogewicht der Leuchte ohne Verpackung und ohne Zubehör (Kabel, Montagematerial.)
Zubehör (optional): GU 10 Fassung (01-4080)

Ausreibungstext:

Artikelnummer: 01-0756

MLIGHT Deckeneinbauleuchte, rund, Alu-gebürstet, schwenkbar
Aluminium-Einbauleuchte zur Montage in geschlossenenen Decken; rundes Leuchtengehäuse aus Aluminium mit herausnehmbarem, schwenkbaren Innenring für schnellen und einfachen Leuchtmittelwechsel; Leuchte 355° drehbar und 35° stufenlos schwenkbar; Lieferung inkl. Gx 5,3 Fassung (mit entsprechendem Zubehör auch für GU 10 Leuchtmittel geeignet); Außen-Durchmesser: 92mm; Aufbauhöhe: ca. 2 mm;
Leistungsaufnahme: max. 35W (Halogen); Leuchtenkörper aus Aluminium; Gehäusefarbe: Aluminium-gebürstet; Schutzart: IP20; Schutzklasse: I