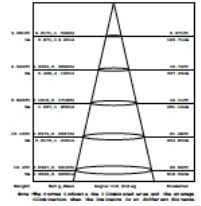
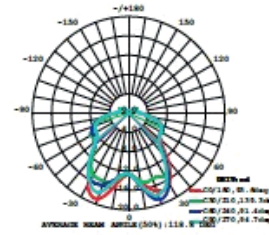
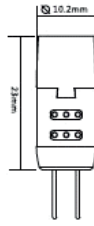
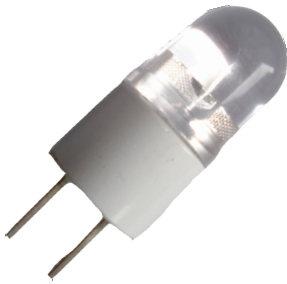


LED Stiftsockellampe 0,8W/G4 nicht dimmbar



Technische Daten

Elektrische Daten

Nennleistung	0,8 W
Bemessungsleistung	0,8 W
Nennspannung	12V /DC
Netzleistungsfaktor (cos φ)	0.5
Betriebsfrequenz	0Hz
Lampenstrom	20 mA
Energieeffizienz	G
Dimmbar	nein



Lichttechnische Daten

Nennlichtstrom	34 lm
Bemessungslichtstrom	34 lm
Farbtemperatur	4500 K
Lichtfarbe	weiß
Farbwiedergabeindex Ra	>75
Startzeit	< 0,5 s
Abstrahlwinkel (Halbwertswinkel)	120°
Bemessungshalbwertswinkel	Phi-use (90°) 20 lm
Farbkonsistenz	< 5 sdc _m

Abmessungen & Gewicht

Gesamtlänge	23 mm
Durchmesser	10 mm
Gewicht	3,2 g

Lebensdauer

Lebensdauer L ₇₀	30000 h (25°C)
Anzahl der Schaltzyklen	15000

Zusätzliche Produktdaten

Socket (Normbezeichnung)	G4
Bauform / Ausführung	Stiftsockel-LED-Lampe / Radial-LED
Fachgerecht zu entsorgen nach WEEE	Ja
Schutzart	IP 20
Quecksilberfrei	Ja (0,0mg)

Einsatzmöglichkeiten

Beispiele	Ersatz für Lichtquellen in Leuchten mit gleicher Ausrüstung. In speziellen Einzelfällen auch als Ersatz für Halogen G4 Leuchtmittel. Trafo Spezifikationen beachten.
-----------	--

Zertifikate & Standards

EN 60968:1990+A1:1993+A2:1999; EN 55015:2006+A1:2007+A2:2009; EN 61547:2009;
EN 61000-3-3:2008; EN 61000-3-2:2006+A1 / 2009 +A2 2009