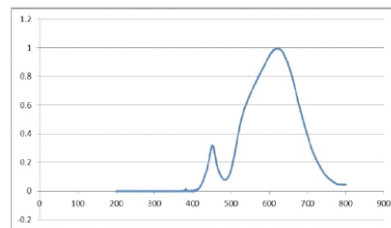
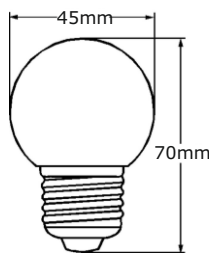
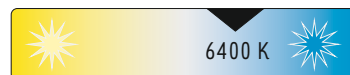


LED Tropfenlampe 1W/E27 nicht dimmbar



Technische Daten

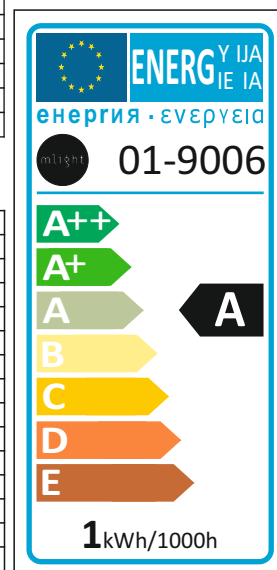


Elektrische Daten

Nennleistung	1 W
Bemessungsleistung	1 W
Nennspannung	220...240 V
Netzleistungsfaktor λ	0,28
Betriebsfrequenz	50...60 Hz
Leistungsaufnahme der herkömmlichen Lampe	3 W

Lichttechnische Daten

Nennlichtstrom	32 lm
Bemessungslichtstrom	32 lm
Lichtstärke	nicht erforderlich
Farbtemperatur	6400 K
Farbwiedergabeindex Ra	Ra >60
Startzeit	< 0,5 s
Aufwärmzeit (60 %)	0.00 s
Lichtstromerhalt am Ende d. Nennlebensdauer	80 %
Lichtfarbe	kaltweiß
Abstrahlwinkel	360°
Bemessungshalbwertwinkel	nicht erforderlich
Frühhausfallrate	< 5% / 1000h
Lichtstromverlust	0,8% / 6000h
Farbkonsistenz	< 6 sdcn
Lampenstrom	20 mA



Abmessungen & Gewicht

Gesamtlänge	68 mm
Durchmesser	45 mm
Gewicht	19 g

Farben & Materialien

Quecksilbergehalt der Lampe	0.0 mg
Quecksilberfrei	Ja

Lebensdauer

Nennlebensdauer	20000 h (25°C)
Bemessungslampenlebensdauer	20000 h
Anzahl der Schaltzyklen	>6000

Zusätzliche Produktdaten

Sockel (Normbezeichnung)	E27
Bauform / Ausführung	Tropfen / G45
Fachgerecht zu entsorgen nach WEEE	Ja
Schutzart	IP20

Einsatzmöglichkeiten

Dimmbar	nein
---------	------