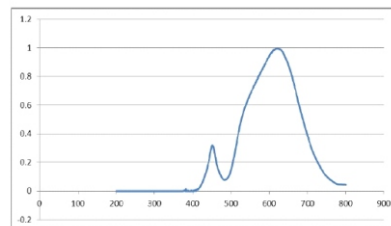
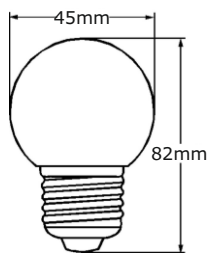
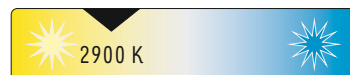


Deko-LED Tropfenlampe 0,5W/E14 nicht dimmbar (Polycarbonat)



Technische Daten

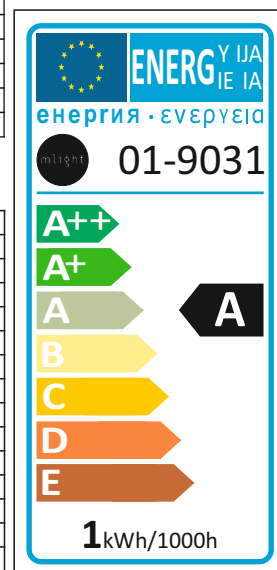


Elektrische Daten

| | |
|---|-------------|
| Nennleistung | 0,5 W |
| Bemessungsleistung | 0,5 W |
| Nennspannung | 220...240 V |
| Netzleistungsfaktor λ | 0,28 |
| Betriebsfrequenz | 50...60 Hz |
| Leistungsaufnahme der herkömmlichen Lampe | 5 W |

Lichttechnische Daten

| | |
|---|--------------------|
| Nennlichtstrom | 32 lm |
| Bemessungslichtstrom | 32 lm |
| Lichtstärke | nicht erforderlich |
| Farbtemperatur | 2900 K |
| Farbwiedergabeindex Ra | <80 |
| Startzeit | < 0,5 s |
| Aufwärmzeit (60 %) | 0,00 s |
| Lichtstromerhalt am Ende d. Nennlebensdauer | 80 % |
| Lichtfarbe | warmweiß |
| Abstrahlwinkel | 120° |
| Bemessungshalbwertwinkel | nicht erforderlich |
| Frühhausfallrate | < 5% / 1000h |
| Lichtstromverlust | 0,8% / 6000h |
| Farbkonsistenz | < 6 sdc |
| Lampenstrom | 21 mA |



Abmessungen & Gewicht

| | |
|-------------|-------|
| Gesamtlänge | 78 mm |
| Durchmesser | 45 mm |
| Gewicht | 19 g |

Farben & Materialien

| | |
|-----------------------------|--------|
| Quecksilbergehalt der Lampe | 0,0 mg |
| Quecksilberfrei | Ja |

Lebensdauer

| | |
|-----------------------------|----------------|
| Nennlebensdauer | 10000 h (25°C) |
| Bemessungslampenlebensdauer | 10000 h |
| Anzahl der Schaltzyklen | >15000 |

Zusätzliche Produktdaten

| | |
|------------------------------------|---------------|
| Sockel (Normbezeichnung) | E14 |
| Bauform / Ausführung | Tropfen / G45 |
| Fachgerecht zu entsorgen nach WEEE | Ja |
| Schutzart | IP20 |

Einsatzmöglichkeiten

| | |
|---------|------|
| Dimmbar | nein |
|---------|------|