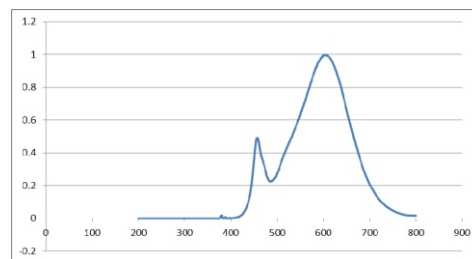
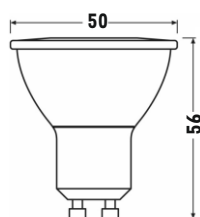
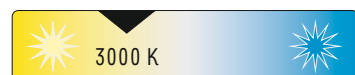


LED Reflektorlampe 5W/GU10 nicht dimmbar



Technische Daten



Elektrische Daten

Nennleistung	5 W
Bemessungsleistung	5 W
Nennspannung	220...240 V
Netzleistungsfaktor λ	0.50
Betriebsfrequenz	50...60 Hz
Leistungsaufnahme der herkömmlichen Lampe	30 W
Energieverbrauch	5 W

Lichttechnische Daten

Nennlichtstrom	360 lm
Bemessungslichtstrom	340 lm
Nennnutzlichtstrom 90°	340 lm
Bemessungsnutzlichtstrom 90°	340 lm
Lichtstärke	1051cd (Candela)
Farbtemperatur	3000 K
Farbwiedergabeindex Ra	>80
Startzeit	< 0,5 s
Aufwärmzeit (60 %)	0.00 s
Lichtstromerhalt am Ende d. Nennlebensdauer	80 %
Lichtfarbe	warmweiß
Abstrahlwinkel	36°
Frühhausfallrate	< 5% / 1000h
Lichtstromverlust	0,8% / 6000h
Farbkonsistenz	< 6 sdcn
Lampenstrom	45 mA

Abmessungen & Gewicht

Gesamtlänge	56 mm
Durchmesser	50 mm
Gewicht	48 g

Farben & Materialien

Quecksilbergehalt der Lampe	0.0 mg
Quecksilberfrei	Ja

Lebensdauer

Nennlebensdauer	30000 h (25°C)
Bemessungslampenlebensdauer	30000 h
Anzahl der Schaltzyklen	> 15000

Zusätzliche Produktdaten

Socket (Normbezeichnung)	GU10
Bauform / Ausführung	Reflektor
Fachgerecht zu entsorgen nach WEEE	Ja
Schutzart	IP20

Einsatzmöglichkeiten

Dimmbar	nein
---------	------

