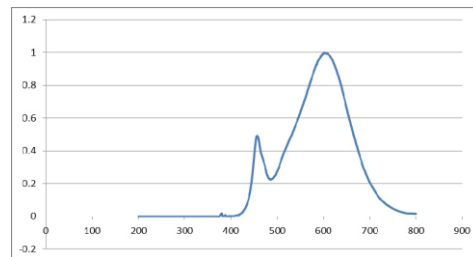
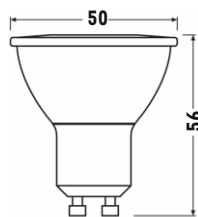


## LED Reflektorlampe 5W/GU10 nicht dimmbar



### Technische Daten



4200 K



#### Elektrische Daten

Nennleistung	5 W
Bemessungsleistung	5 W
Nennspannung	220...240 V
Netzleistungsfaktor $\lambda$	0.50
Betriebsfrequenz	50...60 Hz
Leistungsaufnahme der herkömmlichen Lampe	50 W
Energieverbrauch	5 W

#### Lichttechnische Daten

Nennlichtstrom	390 lm
Bemessungslichtstrom	370 lm
Nennnutzlichtstrom 90°	370 lm
Bemessungsnutzlichtstrom 90°	370 lm
Lichtstärke	--- cd (Candela)
Farbtemperatur	4200 K
Farbwiedergabeindex Ra	>80
Startzeit	< 0,5 s
Aufwärmzeit (60 %)	0.00 s
Lichtstromerhalt am Ende d. Nennlebensdauer	70 %
Lichtfarbe	warmweiß
Abstrahlwinkel	36°
Frühausfallrate	< 5% / 1000h
Lichtstromverlust	0,8% / 6000h
Farbkonsistenz	< 6 sdcn
Lampenstrom	27mA

#### Abmessungen & Gewicht

Gesamtlänge	56 mm
Durchmesser	50 mm
Gewicht	48 g

#### Farben & Materialien

Quecksilbergehalt der Lampe	0.0 mg
Quecksilberfrei	Ja

#### Lebensdauer

Nennlebensdauer	30000 h (25°C)
Bemessungslampenlebensdauer	30000 h
Anzahl der Schaltzyklen	> 15000

#### Zusätzliche Produktdaten

Socket (Normbezeichnung)	GU10
Bauform / Ausführung	Reflektor
Fachgerecht zu entsorgen nach WEEE	Ja
Schutzart	IP20

#### Einsatzmöglichkeiten

Dimmbar	nein
---------	------

