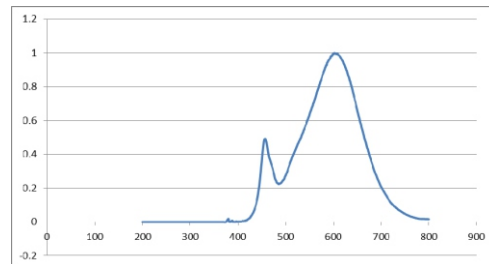
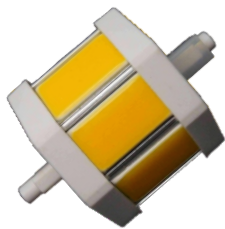


LED R7s 5W/R7s nicht dimmbar



Technische Daten

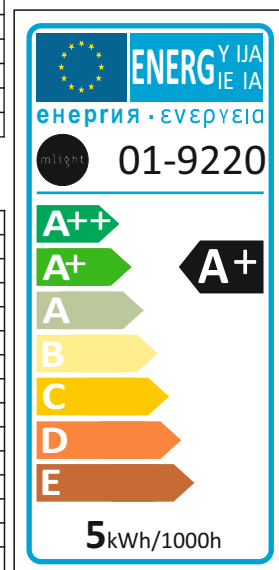


Elektrische Daten

| | |
|---|-------------|
| Nennleistung | 5 W |
| Bemessungsleistung | 5 W |
| Nennspannung | 220...240 V |
| Netzleistungsfaktor λ | 0.55 |
| Betriebsfrequenz | 50...60 Hz |
| Leistungsaufnahme der herkömmlichen Lampe | 40 W |

Lichttechnische Daten

| | |
|---|--------------------|
| Nennlichtstrom | 450 lm |
| Bemessungslichtstrom | 450 lm |
| Lichtstärke | nicht erforderlich |
| Farbtemperatur | 4500 K |
| Farbwiedergabeindex Ra | >80 |
| Startzeit | < 0,5 s |
| Aufwärmzeit (60 %) | 0.00 s |
| Lichtstromerhalt am Ende d. Nennlebensdauer | 80% |
| Lichtfarbe | weiß |
| Abstrahlwinkel | 160° |
| Bemessungshalbwertswinkel | nicht erforderlich |
| Frühhausfallrate | < 5% / 1000h |
| Lichtstromverlust | 0,8% / 6000h |
| Farbkonsistenz | < 6 sdc |
| Lampenstrom | 40 mA |



Abmessungen & Gewicht

| | |
|-------------|-------|
| Gesamtlänge | 79 mm |
| Durchmesser | 51 mm |
| Gewicht | 57 g |

Farben & Materialien

| | |
|-----------------------------|--------|
| Quecksilbergehalt der Lampe | 0.0 mg |
| Quecksilberfrei | Ja |

Lebensdauer

| | |
|-----------------------------|----------------|
| Nennlebensdauer | 30000 h (25°C) |
| Bemessungslampenlebensdauer | 30000 h |
| Anzahl der Schaltzyklen | 15000 |

Zusätzliche Produktdaten

| | |
|------------------------------------|----------|
| Sockel (Normbezeichnung) | R7s |
| Bauform / Ausführung | LED Stab |
| Fachgerecht zu entsorgen nach WEEE | Ja |
| Schutzart | IP20 |

Einsatzmöglichkeiten

| | |
|---------|------|
| Dimmbar | nein |
|---------|------|