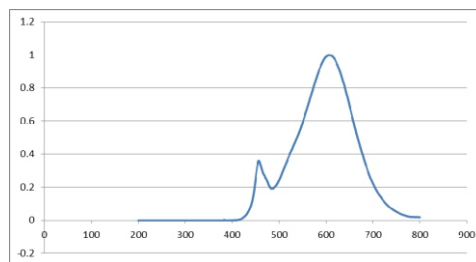
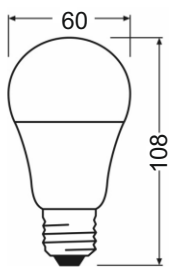


LED Glühlampenform 4W/E27nicht dimmbar



Technische Daten

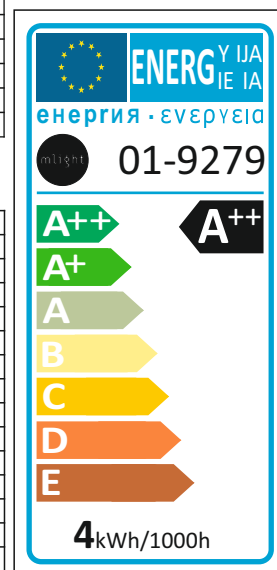


Elektrische Daten

Nennleistung	4 W
Bemessungsleistung	4 W
Nennspannung	220...240 V
Netzleistungsfaktor λ	0.5
Betriebsfrequenz	50...60 Hz
Leistungsaufnahme der herkömmlichen Lampe	35 W

Lichttechnische Daten

Nennlichtstrom	450 lm
Bemessungslichtstrom	450 lm
Lichtstärke	nicht erforderlich
Farbtemperatur	2700 K
Farbwiedergabeindex Ra	>80
Startzeit	< 0,5 s
Aufwärmzeit (60 %)	0.00 s
Lichtstromerhalt am Ende d. Nennlebensdauer	80%
Lichtfarbe	warmweiß
Abstrahlwinkel	300°
Bemessungshalbwertswinkel	nicht erforderlich
Frühhausfallrate	< 5% / 1000h
Lichtstromverlust	0,8% / 6000h
Farbkonsistenz	< 6 sdc
Lampenstrom	17 mA



Abmessungen & Gewicht

Gesamtlänge	108 mm
Durchmesser	60 mm
Gewicht	29 g

Farben & Materialien

Quecksilbergehalt der Lampe	0.0 mg
Quecksilberfrei	Ja

Lebensdauer

Nennlebensdauer	20000 h (25°C)
Bemessungslampenlebensdauer	20000 h
Anzahl der Schaltzyklen	> 15000

Zusätzliche Produktdaten

Socket (Normbezeichnung)	E27
Bauform / Ausführung	Glühlampenform
Fachgerecht zu entsorgen nach WEEE	Ja
Schutzart	IP20

Einsatzmöglichkeiten

Dimmbar	nein
---------	------