

LED Ein-/Unterbaupanel dimmbar

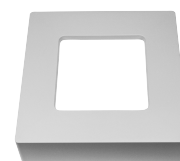
Leuchte besteht aus:



Panel

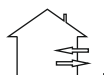


Decken-
befestigung



Unterbau-
gehäuse

Technische Daten



Elektrische Daten

Nennleistung	11 W
Bemessungsleistung	11 W
Nennspannung	230 V
Netzleistungsfaktor λ	nicht erforderlich
Betriebsfrequenz	50...60 Hz
Leistungsaufnahme der herkömmlichen Leuchte	nicht erforderlich

Lichttechnische Daten

Nennlichtstrom	780 lm
Bemessungslichtstrom	780 lm
Lichtstärke	nicht erforderlich
Farbtemperatur	3000 K
Farbwiedergabeindex Ra	>80
Startzeit	< 0,5 s
Aufwärmzeit (60 %)	0,00 s
Lichtstromerhalt am Ende d. Nennlebensdauer	70 %
Lichtfarbe	warmweiß
Abstrahlwinkel	90°
Bemessungshalbwertswinkel	nicht erforderlich
Frühhausfallrate	< 5% / 1000h
Lichtstromverlust	0,8% / 6000h
Farbkonsistenz	< 0,6
Ausgangs-Strom	280 mA

Abmessungen & Gewicht

Höhe	39 mm
Länge x Breite	172 x 172 mm
Bohrloch	155 mm

Farben & Materialien

Quecksilbergehalt der Lampe	0,0 mg
Quecksilberfrei	Ja

Lebensdauer

Nennlebensdauer	30000 h (25°C)
Bemessungslampenlebensdauer L_{70B50}	30000 h
Anzahl der Schaltzyklen	>15000

Zusätzliche Produktdaten

Socket (Normbezeichnung)	nicht erforderlich
Bauform / Ausführung	Leuchte mit nicht austauschbarer LED
Fachgerecht zu entsorgen nach WEEE	Ja
Schutzart / Schutzklasse	IP44 / II

Einsatzmöglichkeiten

Dimmbar	Ja
---------	----

Zertifikate & Standards

Energieeffizienzklasse	G
Energieeffizienzindex	nicht erforderlich